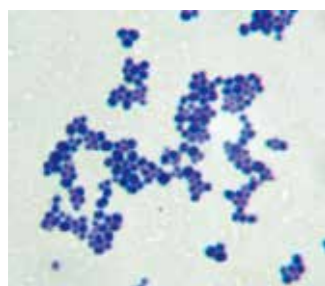


# 口 絵



1 *Staphylococcus aureus*  
(グラム染色像)



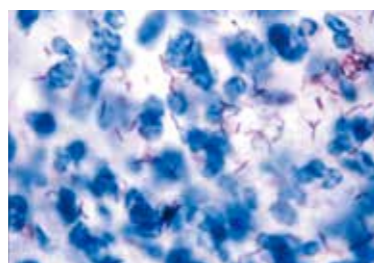
2 *Streptococcus pyogenes*  
のコロニー  
(血液寒天培地上のβ溶血)



3 *Streptococcus pyogenes*  
(グラム染色像)  
(北里研究所より提供)



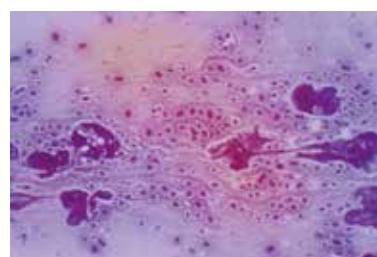
4 *Mycobacterium tuberculosis*  
のコロニー (小川培地)



5 *Mycobacterium tuberculosis*  
(喀痰中の抗酸菌染色像)



6 *Escherichia coli*  
(グラム染色像)



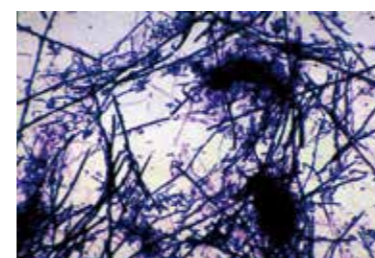
7 *Klebsiella pneumoniae* の莢膜  
(Hiss の染色像)



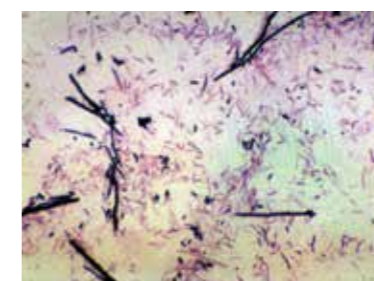
8 *Borrelia duttonii*  
(暗視野顕微鏡像)



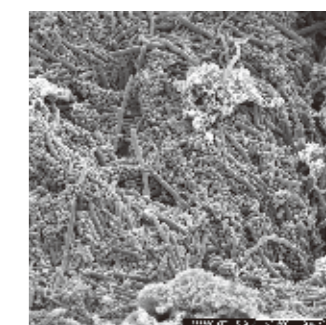
9 マダニ [ライム病ボレリアの  
媒介動物 (ベクター)]



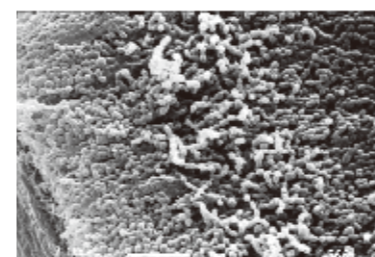
10 歯肉縁上デンタルプラーク中の  
微生物 (グラム染色像)



11 歯肉縁下デンタルプラーク中の  
微生物 (グラム染色像)



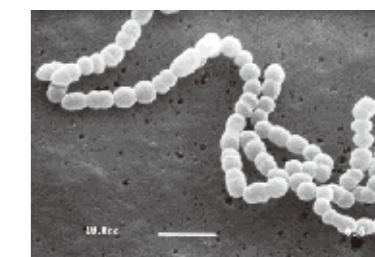
12 デンタルプラーク  
(走査型電子顕微鏡像)



13 エナメル質に形成されたヒトの  
デンタルプラーク (ウシエナメル質  
ブロック埋伏義歯装着 8 時間後)  
(走査型電子顕微鏡像)



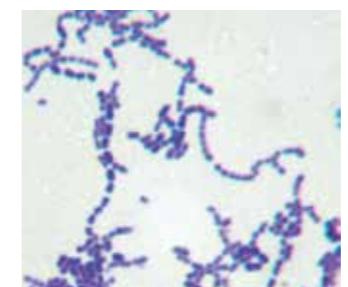
14 *Streptococcus sanguinis*  
のコロニー (MS 培地)



15 *Streptococcus sanguinis*  
(走査型電子顕微鏡像)



16 *Streptococcus salivarius*  
のコロニー (MS 培地)



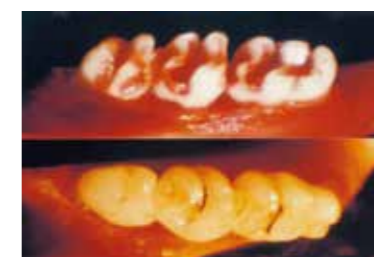
17 *Streptococcus mutans*  
(グラム染色像)



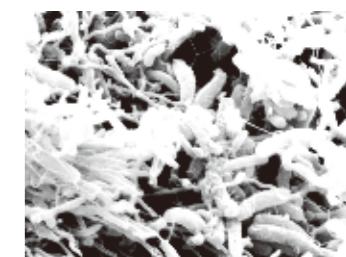
18 *Streptococcus mutans*  
のコロニー (MS 培地)



19 デキストランによる  
*Streptococcus mutans* の  
菌体凝集試験



20 *Streptococcus mutans*  
によるラットのう蝕



21 歯根面に付着した  
デンタルプラーク  
(走査型電子顕微鏡像)