

ワルダイエルの咽頭輪

リンパ性組織である扁桃(咽頭扁桃, 耳管扁桃, 口蓋扁桃, 舌扁桃)が咽頭を取り囲むように存在し, ワルダイエルの咽頭輪とよばれる. 鼻や口から侵入する細菌に対処している. 咽頭扁桃が病的に肥大している場合, アデノイドとよばれる.

57

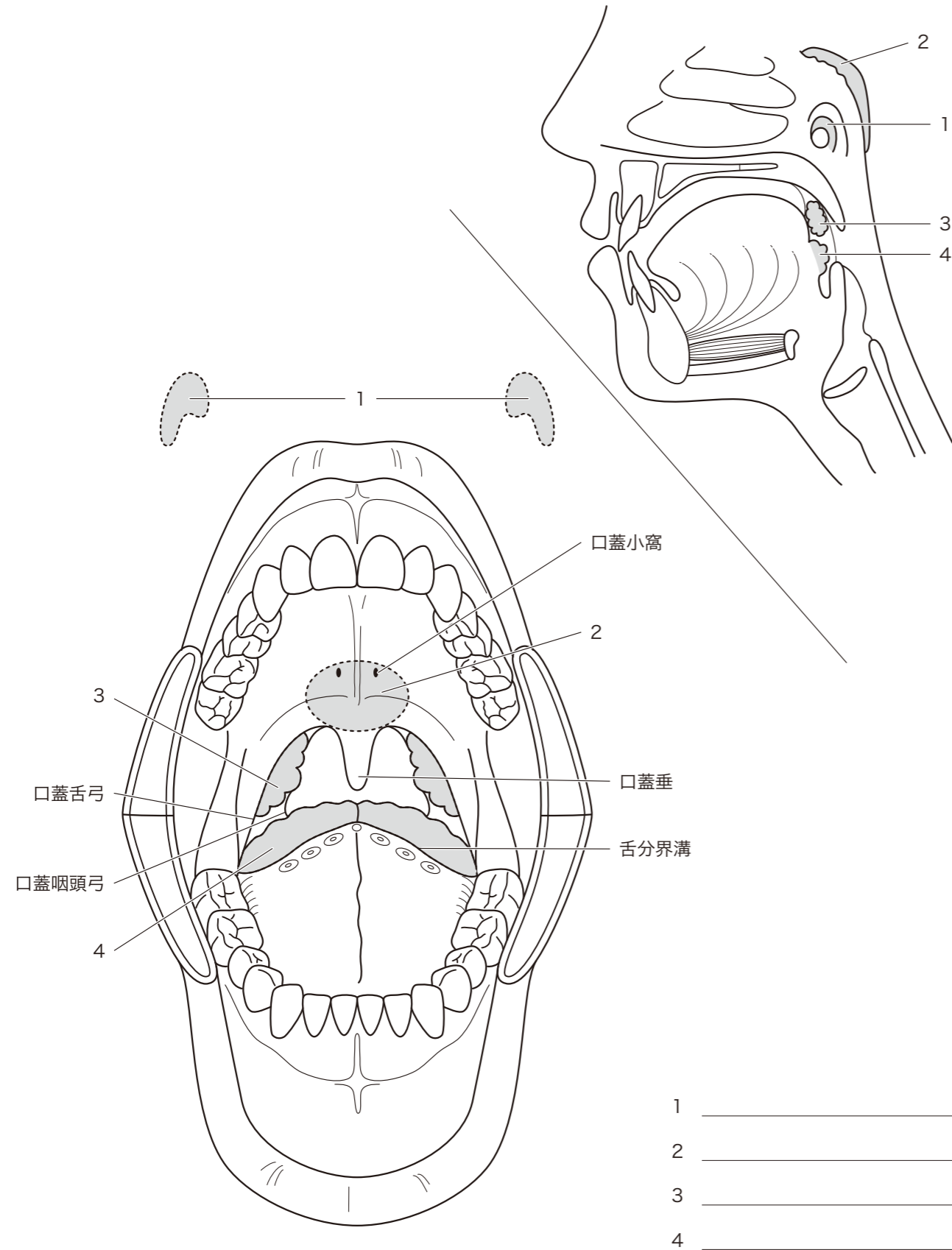
脈管

問題A 無対の扁桃はどれか.

- a 舌扁桃
- b 咽頭扁桃
- c 口蓋扁桃
- d 耳管扁桃

問題B 口蓋扁桃の存在位置に関連するのはどれか. 2つ選べ.

- a 口蓋垂
- b 口蓋舌弓
- c 横口蓋ヒダ
- d 口蓋咽頭弓
- e 翼突下顎ヒダ



57

ワルダイエルの咽頭輪

- 1 耳管扁桃 tubal tonsil
- 2 咽頭扁桃 pharyngeal tonsil
- 3 口蓋扁桃 palatine tonsil
- 4 舌扁桃 lingual tonsil

1 _____
 2 _____
 3 _____
 4 _____