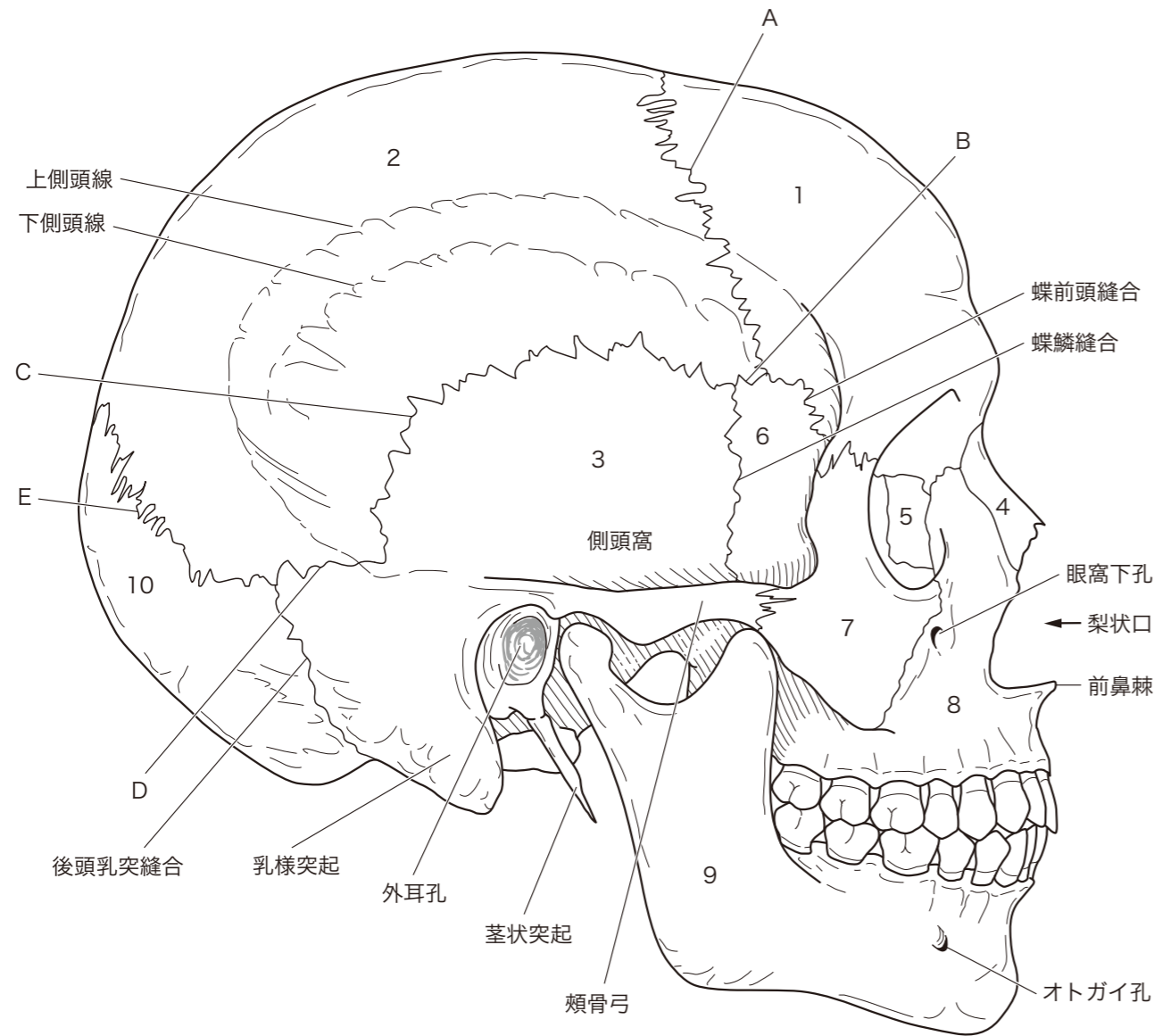


# 頭蓋側面

頭蓋側面には側頭筋が付着する浅いくぼみの側頭窩と上・下側頭線が扇状に広がる。また頬骨弓(咬筋の起始部)、顎関節部、外耳孔、茎状突起(茎突舌骨筋・茎突舌筋・茎突咽頭筋の起始部)、乳様突起(胸鎖乳突筋の付着部)などがみられる。

# 3

## 骨



問題 A 前頭骨と頭頂骨でつくられる縫合はどれか。

- a 鱗状縫合
- b 蝶鱗縫合
- c 前頭縫合
- d 冠状縫合

問題 B ラムダ縫合をつくるのはどれか。2つ選べ。

- a 前頭骨
- b 頭頂骨
- c 蝶形骨
- d 側頭骨
- e 後頭骨

# 3

## 頭蓋側面

### 【骨名】

- 1 前頭骨 frontal bone
- 2 頭頂骨 parietal bone
- 3 側頭骨 temporal bone
- 4 鼻骨 nasal bone
- 5 涙骨 lacrimal bone
- 6 蝶形骨 sphenoid(al) bone
- 7 頬骨 zygomatic bone
- 8 上顎骨 maxilla
- 9 下顎骨 mandible
- 10 後頭骨 occipital bone

### 【縫合】

- A 冠状縫合 coronal suture
- B 蝶頭頂縫合 sphenoparietal suture
- C 鱗状縫合 squamous suture
- D 頭頂乳突縫合 parietomastoid suture
- E λ (ラムダ・人字) 縫合 lambdoid suture

### 【骨名】

1 _____	6 _____	A _____
2 _____	7 _____	B _____
3 _____	8 _____	C _____
4 _____	9 _____	D _____
5 _____	10 _____	E _____

### 【縫合】